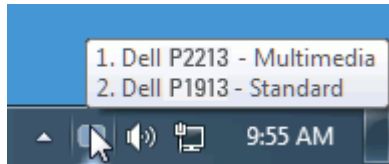


Dell™ Display Manager 使用者指南

- [概覽](#)
 - [使用快速設定對話方塊](#)
 - [設定基本顯示功能](#)
 - [指定預設模式至應用程式](#)
 - [套用省電功能](#)
 - [旋轉螢幕內容](#)
-

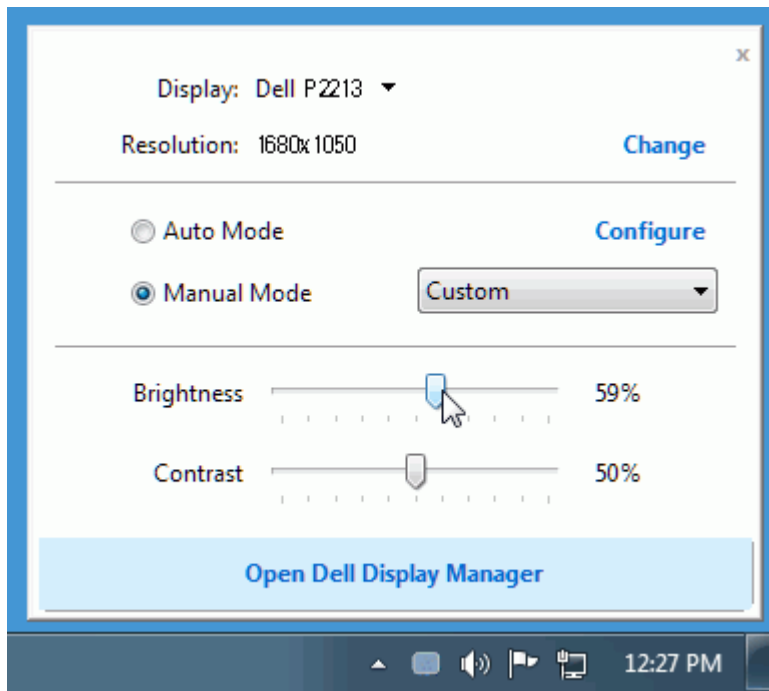
概覽

Dell Display Manager 是用於管理顯示器或顯示器群組的 Windows 應用程式。其可針對選定的 Dell 機型產品，手動調整顯示的影像、指定自動設定值、電源管理、影像旋轉和其他功能。安裝完成後，Dell Display Manager 即會於每次系統啟動時執行，且在通知匣中會顯示其圖示。將滑鼠游標置於通知匣圖示上，永遠會顯示系統連接顯示器的相關資訊。



使用快速設定對話方塊

按一下 Dell Display Manager 的通知匣圖示，即會開啟「快速設定」對話方塊。若系統連接多部支援的 Dell 機型產品，則可使用提供的功能表選取特定的目標顯示器。「快速設定」對話方塊可讓您輕鬆調整顯示器的「亮度」與「對比」等級；您可以手動選取「預設模式」或設為「自動模式」，此外還可變更螢幕解析度。

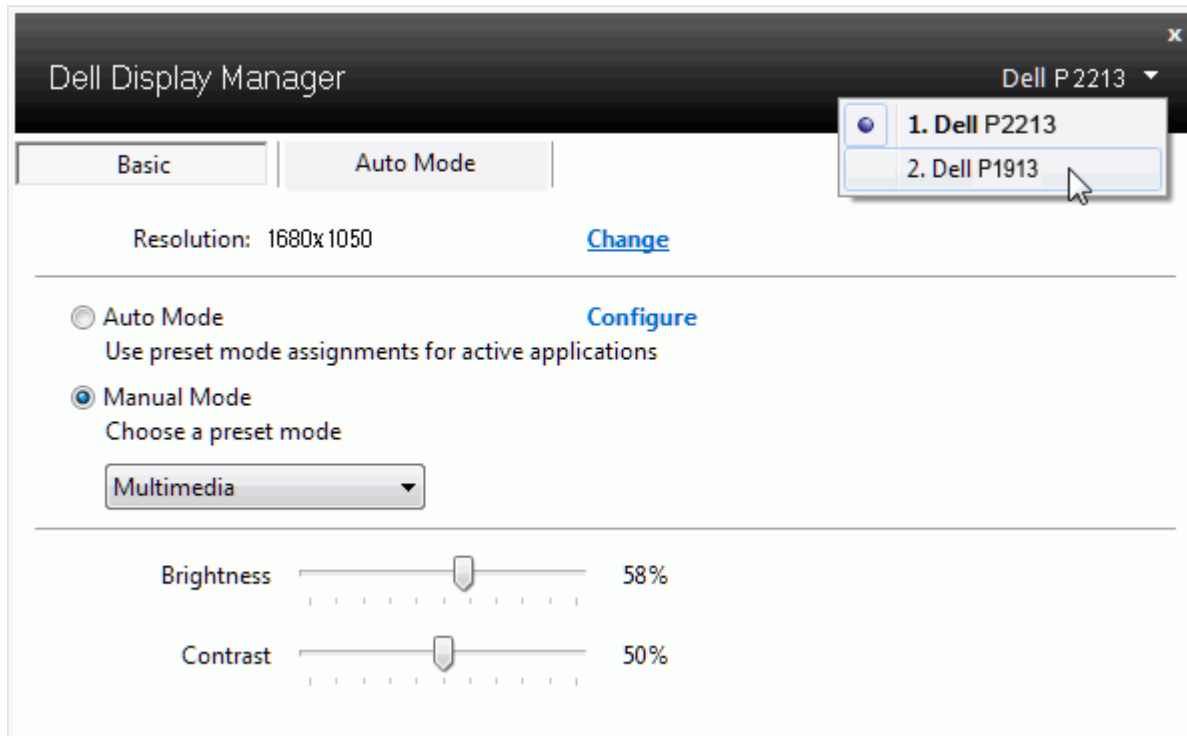


「快速設定」對話方塊亦可讓您存取 Dell Display Manager 的進階使用者介面，以用於調整「基本」功能、設定「自動模式」及存取其他功能。

設定基本顯示功能

您可以使用「基本」標籤上的功能表，來為選定顯示器手動套用「預設模式」。否則系統會啟用「自動模式」。若特定應用程式處於作用中，則「自動模式」將自動套用預先指定的「預設模式」。無論模式何時變更，螢幕訊息皆會短暫顯示目前的「預設模式」。


您也可以直接從「基本」標籤中，調整選定顯示器的「亮度」與「對比」。



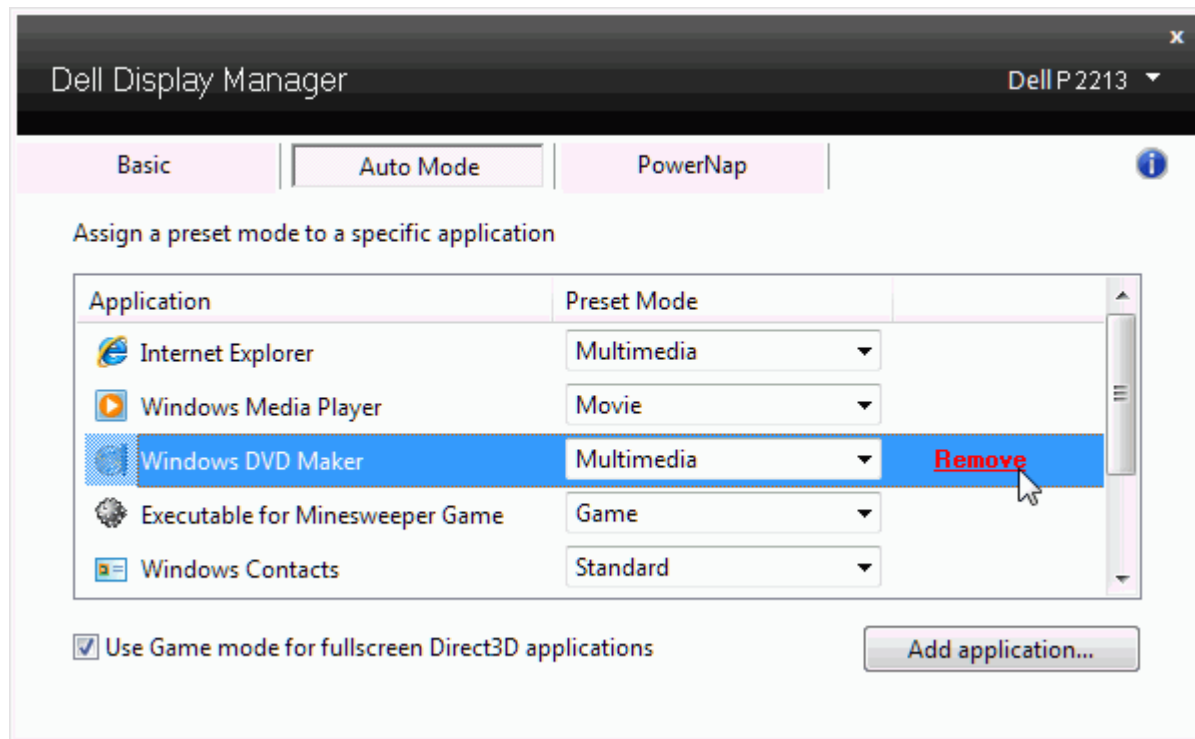
指定預設模式至應用程式

「自動模式」標籤可讓您將特定的「預設模式」與指定應用程式產生連結，並且自動套用該模式。若啟用「自動模式」，則每當啟用連結的應用程式時，Dell Display Manager 即會自動切換至對應的「預設模式」。您可在所連接的每部顯示器上，為特定應用程式指定相同的「預設模式」；或者為每部顯示器上的特定應用程式，指定不同的「預設模式」。

Dell Display Manager 以針對眾多熱門應用程式進行預先設定。只要將應用程式從桌面、「Windows 開始功能表」或其他位置拖放至目前的指定清單，即可新增應用程式至指定清單中。

 **備註：** 若連結至批次檔案、指令檔、載入程式和非執行檔（例如 ZIP 壓縮檔或封裝檔案），其指定的「預設模式」將不受支援或無效。

此外，每當您上以全螢幕執行 Direct3D 應用程式，則會啟用「遊戲」預設模式選項。若要以個別遊戲標題覆寫此設定（若支援），請將其新增至指定清單為不同的「預設模式」。指定清單中顯示的應用程式會優先採用一般 Direct3D 設定。



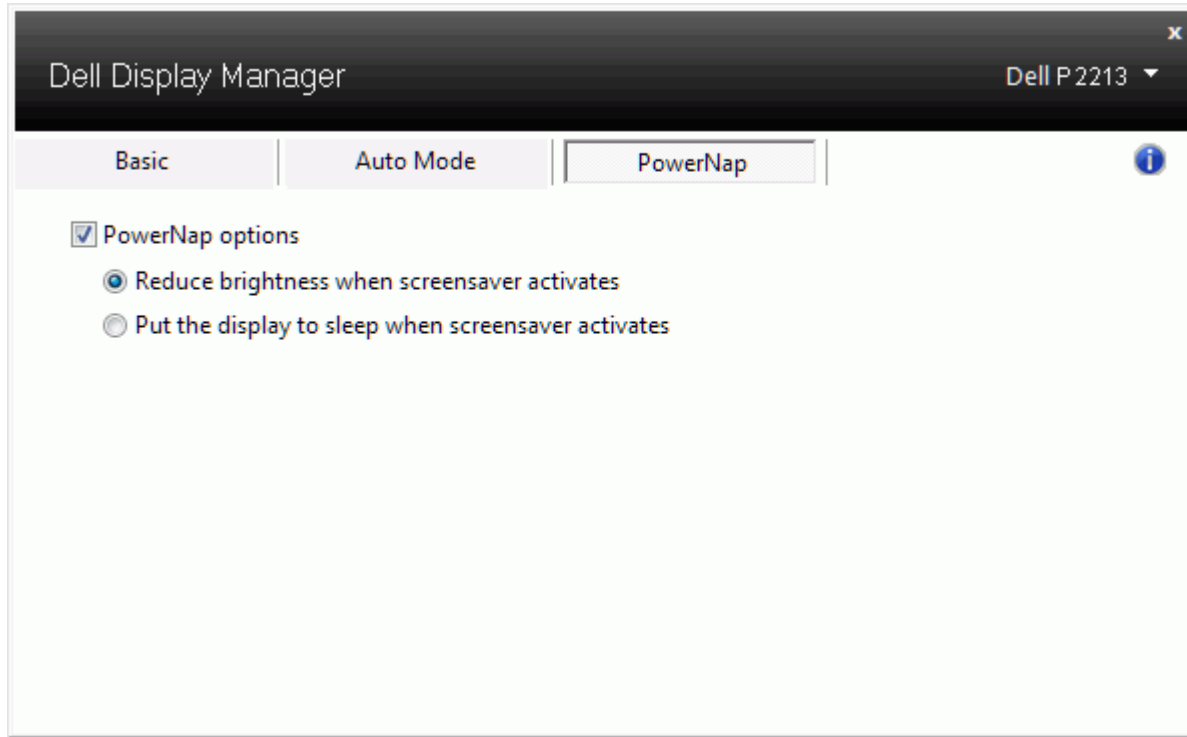
The screenshot shows the Dell Display Manager application window. The title bar reads "Dell Display Manager" and "Dell P 2213". There are three tabs: "Basic", "Auto Mode", and "PowerNap". The "Auto Mode" tab is selected. Below the tabs, the text "Assign a preset mode to a specific application" is displayed. A table lists applications and their assigned preset modes:

Application	Preset Mode
Internet Explorer	Multimedia
Windows Media Player	Movie
Windows DVD Maker	Multimedia
Executable for Minesweeper Game	Game
Windows Contacts	Standard

The "Windows DVD Maker" row is highlighted in blue, and a red "Remove" button is visible next to it. Below the table, there is a checkbox labeled "Use Game mode for fullscreen Direct3D applications" which is checked. An "Add application..." button is located at the bottom right of the window.

套用省電功能

在支援的 Dell 機型產品上，「PowerNap」標籤將提供省電選項。當啟用螢幕保護程式時，顯示器的「亮度」會自動設為最低等級，或者顯示器將設為睡眠以節省電力。



旋轉螢幕內容

某些 Dell 機型產品支援「旋轉」功能。您可透過顯示器的 OSD 功能表，從「其他設定」下方的「功能表旋轉」選項來自動變更 Windows 螢幕方向。

The image shows the OSD menu for a Dell P2213 monitor. The menu is organized into several sections. The top left shows the model name 'Dell P2213' and the top right shows 'Energy Use' with a green bar graph. The main menu items on the left are: Brightness/Contrast, Auto Adjust, Input Source, Color Settings, Display Settings, Other Settings, and Personalize. The 'Other Settings' section is expanded, showing options like Language (English), Menu Transparency (20), Menu Timer (20 s), Menu Lock (Unlock), Menu Rotation (highlighted in blue), Energy Smart (Off), Power Save Audio (On), DDC/CI (Enable), LCD Conditioning (Disable), and Factory Reset. A 'Reset All Settings' option is also visible. At the bottom, the current resolution is 1280 x 1024 @ 60Hz, and the maximum resolution is 1680 x 1050 @ 60Hz. On the right side, there is a vertical navigation bar with arrows and a green checkmark.

Section	Item	Value
Other Settings	Language	English
	Menu Transparency	20
	Menu Timer	20 s
	Menu Lock	Unlock
Personalize	Menu Rotation	
	Energy Smart	Off
	Power Save Audio	On
	DDC/CI	Enable
	LCD Conditioning	Disable
Factory Reset		Reset All Settings

Resolution: 1280 x 1024 @ 60Hz Maximum Resolution: 1680 x 1050 @ 60Hz